

## Dokumentation Projekte

Das als Trockenspeicher genutzte Dach aus den frühen 60er Jahren sollte hier oberhalb der bestehenden Dachwohnungen zu zwei kleinen Appartements umgebaut werden.

Die Anforderungen an nutzbaren Raum und optimale Wärmedämmung machten einen Abriss des bestehenden Sparrendaches mit Kehlbalken notwendig.

Die Neukonstruktion des Daches war hier der erste Schritt zur Energieoptimierung des gesamten Hauses: Das gesamte Dach erhielt eine entsprechend dimensionierte Wärmedämmung, der Bereich der bestehenden Dachwohnungen wurde im Zuge der Baumaßnahmen ebenfalls erneuert, die bestehenden Gauben straßenseitig wurden saniert.

Mit einer entsprechenden nachträglichen Wärmedämmung auch der Fassade kann das Gebäude Niedrigenergie - Standard erreichen.

Die breite Gaube ermöglicht eine Terrasse, die von einer Empore zugänglich ist.

Ein- und zweigeschossige Bereiche gehen ineinander über.

Ein Regal dient gleichzeitig als Garderobe und Treppe in die obere Ebene.

Die Raumqualität, hochwertige Ausstattung des Bades, sowie raumsparende Einbauten in sauber gestalteter Detaillierung bringen den beiden Appartements einen hohen Wohnwert.

Vermietbare Fläche: 112 m<sup>2</sup>

Kosten: 1445 €/ m<sup>2</sup> NF

Planung (LP 1-7) 2006



Regal / Treppe



Empore



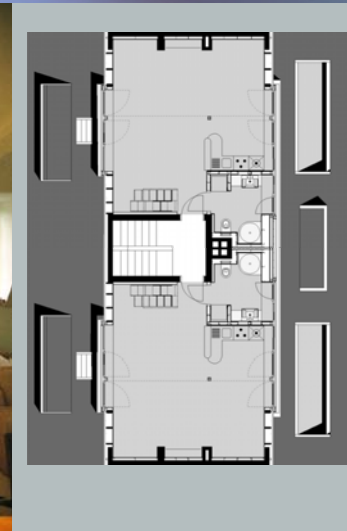
Ansicht Hof



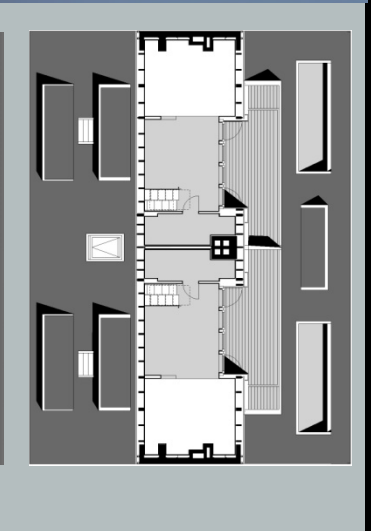
Details



offene Küche



Grundriss Ebene 1



Grundriss Ebene 2